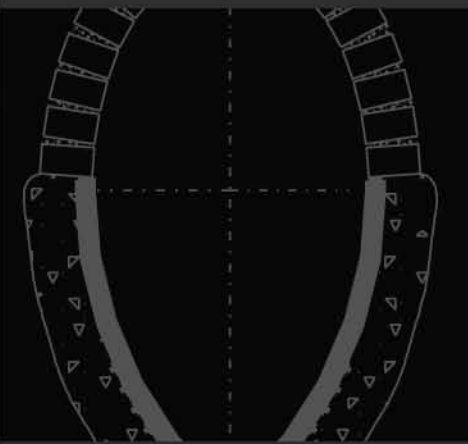




Rekonstrukce stoky A

Pařížská ulice, Praha



Rekonstrukce stoky A

Pařížská ulice, Praha



fáze 1
obrusem poškozená kameninová
tvarovka ve dně stoky



fáze 2
vyplnění dutin za ostěním
injektažní směsí



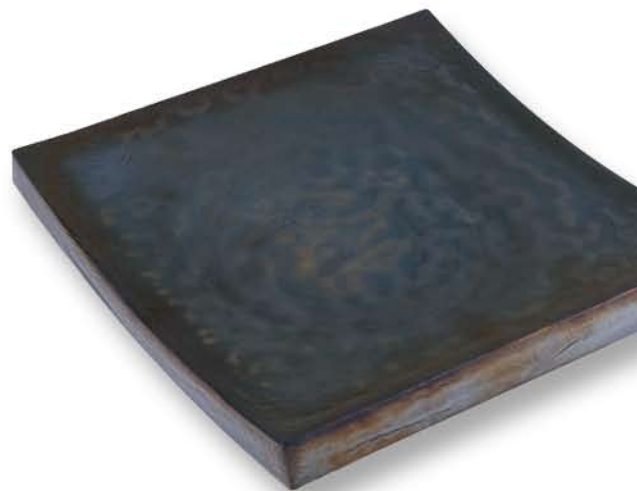
fáze 3
vybourávání poloviny
keramického žlábků



fáze 4
vybourávání dvou řad cihel



fáze 5
hrubé vyplnění prostoru
nad ubouraným žlábkem betonem



Stoka A se nachází v srdci historického centra Prahy protéká přímo přes Staro-městské náměstí odkud Pařížskou ulicí odvádí vody směrem ke shybce pod řekou a dále na ČOV . Do provozu byla uvedena v roce 1907.

Při povodni 2002 byla celá oblast zatopena. Při následných revizích byly odhaleny poruchy, které bylo nutné bezodkladně odstranit. Kromě kaveren za ostěním, způsobených vlivem povodně bylo zjištěno i značné opotřebení žlábků a zdíva ve dně stoky.

Pro opravu dna stoky byl zvolen čedič vzhledem k jeho vynikající trvanlivosti.

Technické parametry stavby

délka	608 m
profil	1 600/2 400
spád	0,2%
splaškový průtok	250 l/s
dešťový průtok	5 500 l/s

Popis oprav stoky

- statickým posouzením historického zdiva stoky bylo zjištěno, že po vyplnění dutin za ostěním injektáží, je konstrukce dostatečně únosná
- aby zásahy do ostění byly minimalizovány, byl zvolen postup, při kterém dochází pouze k odstranění poškozených žlabů ze dna stoky a jejich nahrazení čedičovým žlabem
- boky stoky jsou realizovány lepením čedičových segmentů na původní zdivo
- zakončení vložené čedičové konstrukce je provedeno osazením zamykací tvarovky, jejíž kratší strana je do stávajícího zdiva vlepena do vyfrézované drážky
- čedičové tvarovky jsou ukládány a lepeny speciální hmotou – maltou na bázi cementu, touto maltou je prováděno i spárování

fáze 6

Nalepení čedičových tvarovek speciální maltou Eufix-S



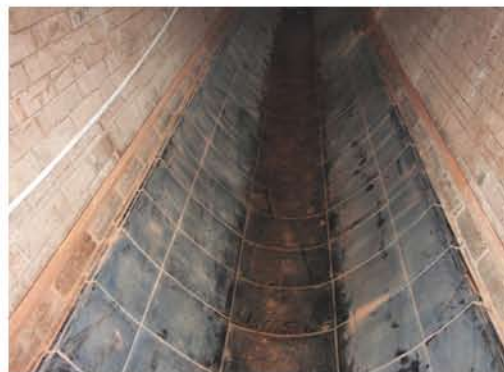
fáze 7

vyříznutí drážky pro zamykací čedičovou tvarovku do cihelného zdiva



fáze 8

ruční vyseknutí vyříznuté drážky



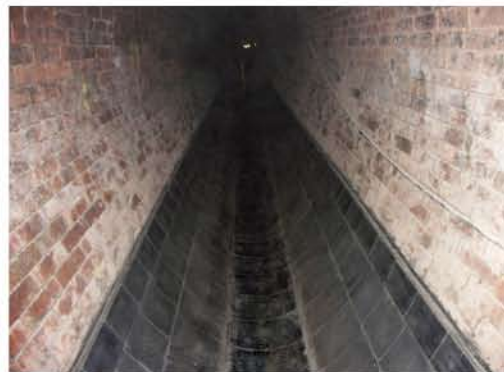
fáze 9

nalepení čedičové zamykací tvarovky do připravené drážky

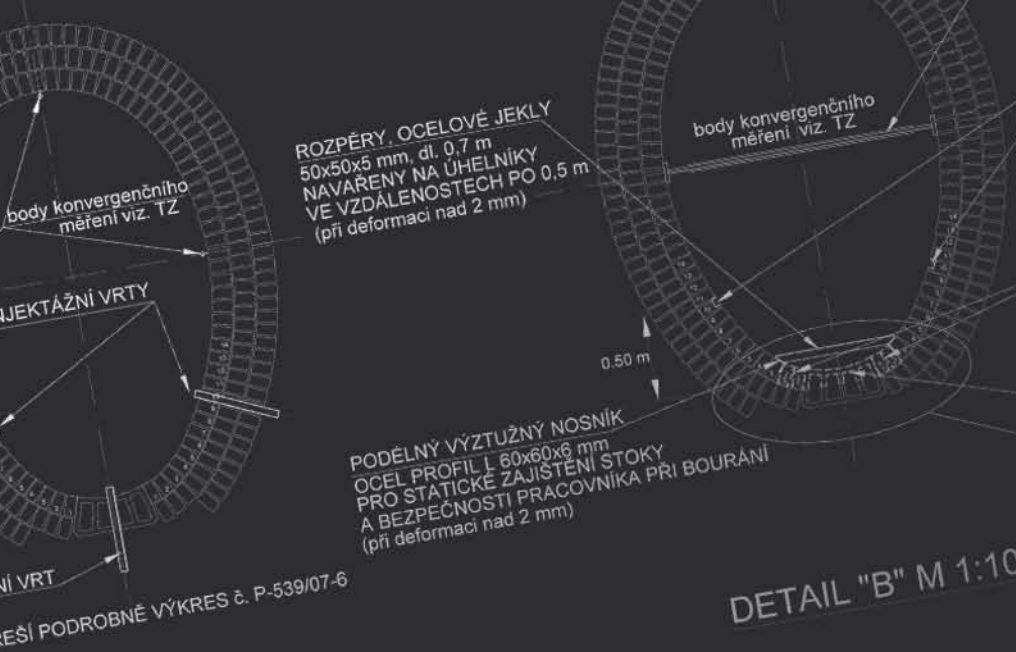


fáze 10

vyložená dnová část taveným čedičem ukončená zamykací tvarovkou



élce 229 m

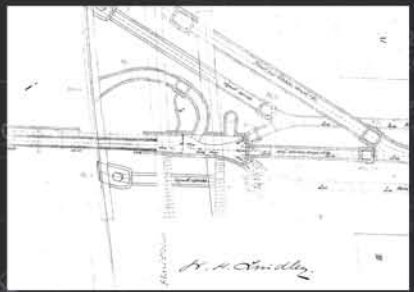
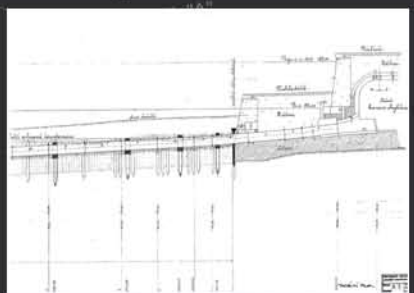
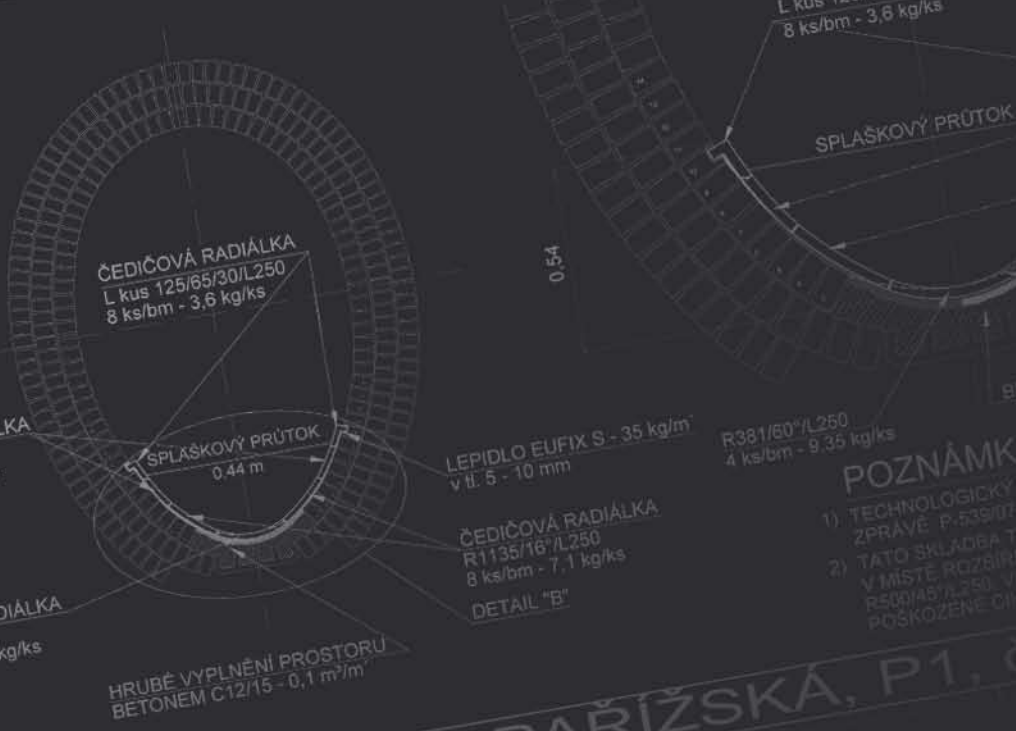


PODÉLNÝ VÝZTUŽNÝ OCEL PROFIL L PRO STATICKÉ A BEZPEČNOSTI (při deformaci nad 2 mm)

POZNÁMKA KROK BOURÁNÍ KROK ROZŠÍŘENÍ

ROZŠÍŘENÍ

ŽLÁBEK V DÉLCE 588 m



DETAIL "B" M 1:10

Kopie výkresu situace s tloušťkami zdí podepsané W.H.Lindleyem.

Wiliam H.Lindley zanechal svou odbornou stopu v celé Evropě. Od Petrohradu po Bukurešť, od Londýna po Baku. Je dobré, že se i v Praze výrazným způsobem zapsal do zdárného vyřešení hygienických poměrů.

POZNÁMKA

- 1) TECHNOLOGICKÝ ZPRÁVĚ P-539/07
- 2) TATO SKLADBA TĚLA V MÍSTĚ ROZŠÍŘENÍ R500/45°/L250, V MÍSTĚ POŠKOZENÉ OHNĚM

STOKY "A" ul. PAŘÍŽSKÁ, P1, č. invest.



EUTIT s.r.o.
Stará Voda 196
353 01 Mariánské Lázně
Czech Republic

ISO 9001

