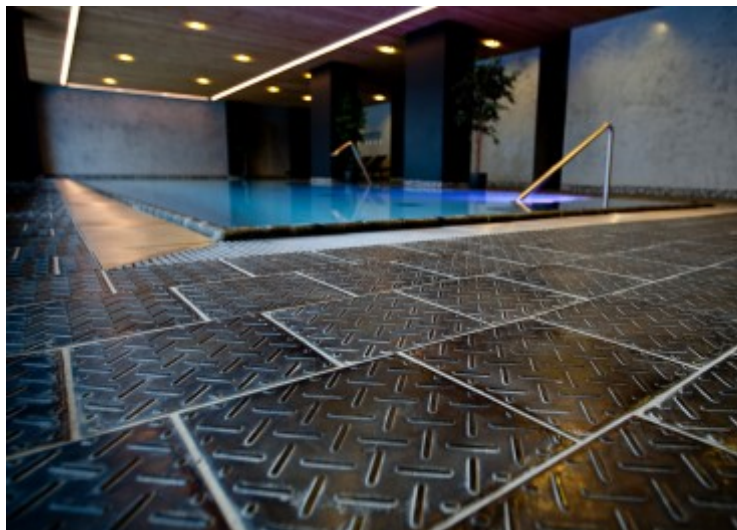


Čedič je materiál, jehož životnost překonala nejen staletí, ale i tisíciletí. Je přírodním materiálem, který tavením a odléváním do forem dostává svou novou podobu a tvar. Vynikající souhrn fyzikálních vlastností je možno využít v různých oblastech kde je zapotřebí zajistit neklouzavost podlah.

K tomuto účelu vyrábíme několik typů protiskluzných povrchů dlažeb. Samozřejmostí je zachování všech ostatních vlastností čedičové dlažby vycházejících z parametrů tohoto přírodního materiálu.



Motorárna (protiskluz 250/250/30JR - Beata)



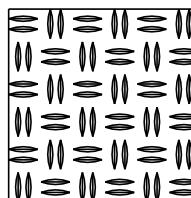
Podlaha Hotel DUO wellness (protiskluz 200/200/30JR - Diana)

Možnosti použití :

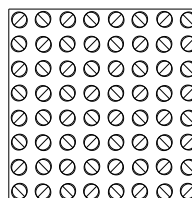
- ◆ do míst s nebezpečím úkapů tekutin (voda, oleje, chemikálie apod.) jako jsou pivovary, sodovkárny, mlékárny, pekárny, masné výroby a výroby rybích produktů, mořírny, autoopravny, zámečnické dílny, lisovny, konzervárny, sklady chemikálií a další
- ◆ i do nejtěžších průmyslových provozů a skladů s mokřými technologiemi
- ◆ podlahy dojíren, mléčnic a čekáren dobytka
- ◆ automyčky a to i nákladních automobilů
- ◆ nakládací a vykládací rampy
- ◆ svažitě pochozí plochy a chodníky
- ◆ garáže i suterénní s možností pojezdu automobilů i s hřebíky na pneumatikách
- ◆ obklady exteriérových schodišťových stupňů
- ◆ obklady nástupnic u kanalizačních šachet

Standardní rozměry protiskluzů B, C, D:
200x200x30 mm a 250x250x30 mm
Jitka rozměr 197x197x30 mm

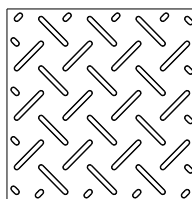
Beata (B)



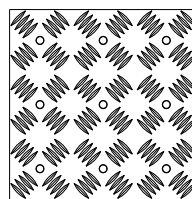
Cilka (C)



Diana (D)



Jitka



Hlavní fyzikální vlastnosti:

- ◆ velmi vysoká pevnost v tlaku (min. 3,5 tuny/cm²)
- ◆ výborná ořezuvzdornost (několikanásobně převyšující běžné materiály)
- ◆ chemická odolnost (bezproblémové použití v rozmezí pH 2 až pH 14)
- ◆ absolutní korozivzdornost přírodního materiálu (vlastnosti zachovány v celém průřezu)
- ◆ nenasákavost a mrazuvzdornost
- ◆ možnost použití v extrémních podmínkách až do 400°C
- ◆ ekologická a hygienická nezávadnost
- ◆ vysoká životnost v nejnáročnějších podmínkách

Protiskluznost - zatřídění protiskluzových vzorů čedičových dlaždic dle normy DIN 51130: „Beata“ a „Cilka“ - skupina **R 11**
„Diana“ a „Jitka“ - skupina **R 10**