



PODLAHY PIVOVARŮ

Čedičová podlaha - volba životnosti!





Šestihhranná skladba včetně L-kusů, pivovar MI. Boleslav



Hladká a protiskluzná dlažba (typ C), pivovar Cvikov



Protiskluzná dlažba (typ D), pivovar Modrava

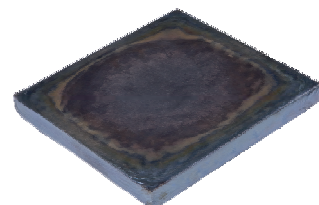


Hladká dlažba 250x250 mm, pivovar Pec pod Sněžkou

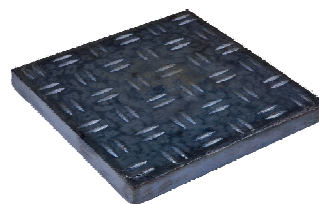
PIVOVARA ČEDIČ

Když v Čechách nebo na Moravě vstupujete na varnu a do ležáckého sklepa pivovaru, s velkou pravděpodobností se projdete po dlažbě značky Eutit.

Čedičová dlažba přitahuje řemeslné pivovarníky nejenom vzhledem, kdy každá dlaždice je podobně jako jejich pivo originální, za což vděčí originalitě přírodního kamene a značnému podílu lidské práce, ale především pro vlastnosti, které ji předurčují do prostor, kde se vaří nebo kvasí pivo.



hladká dlažba



typ B

RESTAURACE Z ČEDIČE

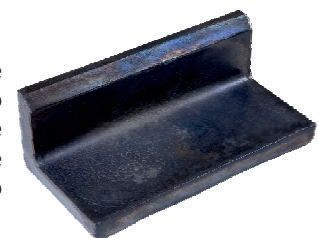
Velice zajímavé je i použití čedičové dlažby v restauraci, kde je využito vlastností čedičové podlahy spolu s estetickým efektem tohoto přírodního materiálu.

NEJPOUŽÍVANĚJŠÍ ČEDIČOVÉ DLAŽBY V PIVOVARECH

Hladké dlažby rozměru 200x200 mm nebo 250x250 mm v tloušťce 22 nebo 30 mm.

Protiskluzné dlažby v rozměru 200x200 mm nebo 250x250 mm v tloušťce 30 mm, typ B, C nebo D.

Pro zakončení podlah ke stěnám doporučujeme použít **L-kusy (sokly)** s radiusem v rohu pro snadnější čištění a údržbu. Vyrábíme L-kusy v délce 200 mm a 250 mm, různé výšky i tloušťky podlahové části. Na zakázku jsme schopni nařezat i tvarovky pro obložení rohů, jak vnitřních tak vnějších.



L-kus (sokl)



ČEDIČOVÁ DLAŽBA

Čedičová dlažba obstojí i v nej-náročnějších podmínkách a zaujme nevšedním vzhledem. Vysoká pevnost, chemická odolnost, nárazuodolnost, otěruvzdornost, prakticky neomezená životnost a specifický vzhled. To jsou hlavní atributy podlah z čistě přírodního produktu – čediče.

Největším světovým výrobcem taveného čediče je společnost Eutit ze Staré Vody, kde se čedičové výrobky taví už od roku 1951.

EUTIT s.r.o.

č. p. 196

353 01 Mariánské Lázně

Czech Republic

ŘEZÁNÍ ČEDIČOVÉ DLAŽBY

Čedič je velice tvrdý materiál (dle Mohse stupeň 8, kdy diamant má stupeň 10), proto je třeba ho řezat diamantovým kotoučem určeným k řezání tvrdých materiálů (např. kotoučem určeným k řezání žuly). Řez musí být intenzivně chlazen vodou. Nesmí se hřát/tavit/svítit. Je nutné zajistit hodně vody do řezu.

K řezání dlažby můžeme doporučit diamantové kotouče, se kterými máme nejlepší zkušenosti.

BARVA SE MŮŽE MĚNIT

Při použití sanitálních prostředků na bázi louhů a kyselin se zvýrazní kresba dlažby viz. foto na titulní straně. Tato změna odstínu není na závadu, jedná se pouze o estetickou záležitost na funkci a odolnost dlažby nemá vliv. Umíme na vyžádání vyrobít i dlažbu s odolností vůči této změně.

SYSTÉM EUFIX PIVOVARU NA MÍRU

Podmínkou využití všech výhod tvarovek z taveného čediče EUTIT je jejich správné uložení a vyspárování. Pokud chceme naplno využít tvrdost, odolnost chemickým látkám, nárazuodolnost, otěruvzdornost, stejně jako nulovou nasákavost čedičové dlažby, měli bychom ji precizně položit. K tomu doporučujeme řadu materiálů EUFIX.

Materiály k pokládce a spárování jsou nedílnou součástí skladby čedičové podlahy pivovaru a spolu dlažbou se podílí na odolnosti a životnosti celého systému. V některých případech se stalo, že zákazník z „úsporných důvodů“, zvolil jiné materiály a do 12-24 měsíců musel čedičovou dlažbu znovu spárovat, někdy i lepit, protože původní „levné“ spárovací materiály mu sanitální chemie v pivovaru doslova „sežrala“. Zde se „šetřit“ opravdu nevyplatí! Jistě si sami dokážete představit, jaké komplikace přináší dodatečná překládka či spárování dlažby za provozu.

Doporučujeme materiály viz řez podlahou níže

- 1 Pro ukládání čedičové dlažby na betonový podklad použijte maltu **Eufix I**. Je to malta k celoplošnému podlepení dlažby, s vysokou únosností a přídržností k nenasákavému čediči, tloušťka maltového lože 5 - 30 mm. V maltovém loži dojde i k eliminaci tloušťkové tolerance čedičové dlažby (± 2 mm).
- 2 Spárování čedičové dlažby **Eufix EP-JF1**, epoxidová chemicky odolná spárovací hmota nové generace (čerstvou spárovací hmotu lze po spárování omývat vodou), doporučená šíře spáry min. 5 mm, důležité je dodržet zaplnění spár minimálně ve výšce 2/3 tloušťky dlažby.
- 3 Pro spáru mezi nerezovými odvodňovacími prvky a čedičovou dlažbu doporučujeme použít trvale pružný chemicky odolný polyuretanový tmel **Eufix PU 40**.



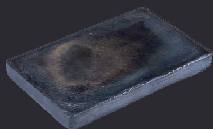
Hladká dlažba 250x250 mm, pivovar Vlachovo Březí



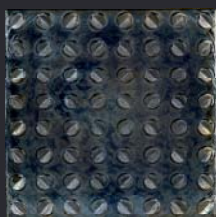
Hladká dlažba 250x250 mm, pivovar Vlachovo Březí



Šestihránná dlažba, varna pivovaru Mladá Boleslav



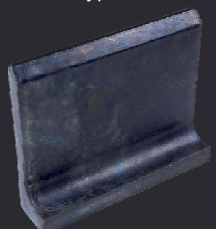
hladká dlažba



typ C



typ D



L-kus (sokl)

HLAVNÍ PŘEDNOSTI ČEDIČOVÝCH VÝROBKŮ

chemická odolnost, nárazuodolnost, vysoká pevnost v tlaku, nasákavost 0%, mrazuvzdornost, vysoká životnost, ořezuvzdornost, přírodní materiál, ekologická a hygienická nezávadnost	
Tvrdość podle Mohse (ČSN EN 101)	min. 8. stupeň
Pevnosť v tlaku (ČSN EN 993-5)	min. 300 až 450 Mpa
Dovolené teplotní namáhání	max. 400°C
Objemová hmotnosť (ČSN EN 993-1)	2900 – 3000 kg.m ³

SYSTÉM EUFIX - DALŠÍ HMOTY

Protože ne všude je takové chemicky agresivní prostředí jako v pivovaru, existují v řadě EUFIX i jiné hmoty, například pro lepení čedičové dlažby v restauraci pivovaru. Zde doporučujeme použít pro lepení dlažby flexibilní lepidlo **EUFIX F** a spárováčku **EUFIX F-spárováčka**.

V sortimentu máme i další materiály, ať už chemicky odolné nebo bez chemické odolnosti, dle potřeb našich zákazníků.



REFERENCE

Do současné doby použili dlažbu značky Eutit ve více jak 250 pivovarech v České republice, na Slovensku, Polsku, Německu, USA a dalších zemích. Z nich bychom chtěli jmenovat například světově proslulé pivovary Pilsner Urquell (ČR), Velkopopovický Kozel (ČR), Sierra Nevada (USA) nebo z těch menších Ládví Cobilis (ČR), Zlatá Kráva (ČR), Pyraser (DE), Lubrow (PL).



EUTIT s.r.o.
 č. p. 196
 353 01 Mariánské Lázně
 Czech Republic
 www.eutit.cz

ISO 9001

