

**Čedič** - materiál, jehož životnost překonala nejen staletí, ale i tisíciletí. Přírodní materiál, který tavením a odléváním do forem dostává svou novou podobu a tvar. Vynikající souhrn jeho fyzikálních vlastností je možno využít v různých oblastech, jako například v prostorách rodinného domu, restaurace či kanceláři.

Vzhledem k atraktivnímu a nevšednímu vzhledu dlaždic, z tohoto přírodního materiálu, se s jejich používáním setkáváme čím dál častěji i v interiérech a exteriérech občanské výstavby či provozoven služeb a zařízení. Zejména v kombinaci s dalšími přírodními materiály (dřevo, kamenné zdivo, pálené cihly, apod.) vypadá výsledek skvěle.

Ve všech prostorách se využívá nejen příjemného a neobyčejného vzhledu, ale také právě dlouhodobé životnosti úspěšně odzkoušené nejtěžšími průmyslovými provozami.

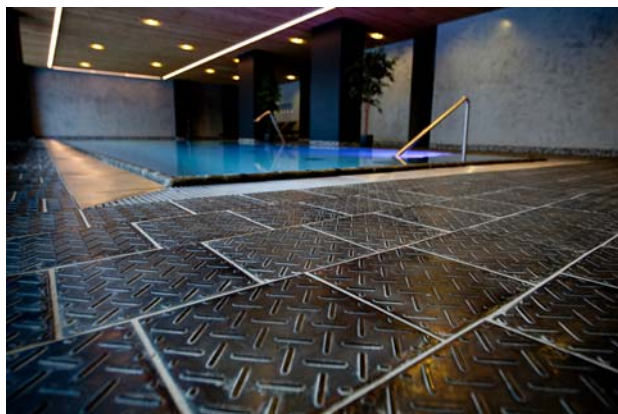
Zajímavé je i použití pro podlahové vytápění vzhledem k výborné tepelné vodivosti a dobré akumulaci dlažeb z taveného čediče.



Restaurace Ostrovní Praha (250/250/22JRI)

## Příklady použití :

- ◆ hotely a recepce, restaurace, hospody, kavárny, vinárny, bary a herny
- ◆ obytné domy i místnosti a chodby, terasy a balkóny
- ◆ rockové, stylové kluby, diskotéky



Hotelové wellness (protiskluz 200/200/30JR - Diana)

- ◆ prodejny, obchody, butiky
- ◆ výstavní sítě a atria
- ◆ autosalony
- ◆ historické a památkové objekty
- ◆ technické zázemí, garáže, sklepy, sklady a dílny
- ◆ zimní zahrady, chodníky, okolí bazénů
- ◆ obložení krbů venkovních i vnitřní krby



Yacht club Itálie (250/250/22JRI)