



PODLAHA PRO VINAŘSTVÍ

Čedičová podlaha - odolnost a životnost!





Podlaha vinařství Itálie



Hladká dlažba, sklep jižní Morava



Dlažba Vinárstvo Premium Vrábľa, Slovensko



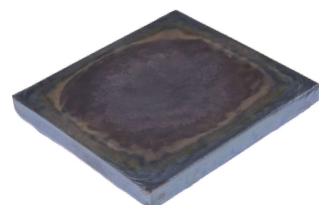
Vinařství Baloun Velké Pavlovice

ČEDIČOVÁ DLAŽBA VE VINAŘSTVÍCH

Čedičová dlažba láká vinaře nejen svým estetickým vzhledem. Každá dlaždice je unikátní díky jedinečnosti přírodního kamene a ruční práci, což trochu připomíná výrobu vín.

Ovšem nejenom vizuální aspekt dlažby je důležitý, čedičová dlažba exceluje vlastnostmi, které ji předurčují do prostor, kde se lisuje, kvasí a skladuje víno.

Vinné sklepy získávají nádherný kontrast kombinací čedičové dlažby s cihelným zdivem. Stejně tak působí skvěle kombinace přírodního kamene ve stěnách či klenbách spolu s čedičovou dlažbou na podlaze. Je to spojení praktičnosti a estetiky v jednom.



hladká dlažba



typ B

DEGUSTACE NA ČEDIČOVÉ DLAŽBĚ

Fascinujícím prvkem je využití čedičové dlažby v prostorách určených pro prezentaci a ochutnávku vín. Vlastnosti čedičové podlahy spolu s estetickým efektem tohoto přírodního materiálu vytvářejí unikátní atmosféru pro degustaci vín.

NEJPOUŽÍVANĚJŠÍ ČEDIČOVÉ DLAŽBY

Hladké dlažby o rozměrech 200x200 mm nebo 250x250 mm v tloušťce 22 nebo 30 mm.

Protiskluzné dlažby v rozměrech 200x200 mm nebo 250x250 mm v tloušťce 30 mm, typ B, C nebo D.



L-kus (sokl)

Pro dokončení podlahy ke stěnám doporučujeme použít **L-kusy** (sokly) s radiusem v rohu pro snazší čištění a údržbu. L-kusy vyrábíme v délkách 200 nebo 250 mm s různou výškou a tloušťkou podlahové části. Na zakázku můžeme vyrobit i tvarovky pro obložení rohů vnitřních i vnějších.



ČEDIČOVÁ DLAŽBA PRO NÁROČNÉ PODMÍNKY

Čedičová dlažba odolává v nejtěžších prostředích. Vysoká pevnost, chemická odolnost, odolnost vůči nárazům, otěru a prakticky neomezená životnost spolu s unikátním designem tvoří hlavní charakteristiky podlah z čistě přírodního kamene - čediče.

Největším světovým výrobcem taveného čediče je společnost EUTIT se sídlem ve Staré Vodě, kde se čedičové výrobky odlévají od roku 1951.

EUTIT s.r.o.

č. p. 196

353 01 Mariánské Lázně

Czech Republic

ŘEZÁNÍ ČEDIČOVÉ DLAŽBY

Čedič je extrémně tvrdý materiál, dosahující stupně 8 dle Mohovy stupnice (diamant = stupeň 10). Proto je nezbytné používat diamantové kotouče určené pro řezání tvrdých materiálů, jako je například žula. Řezání musí probíhat při intenzivním chlazení vodou, aby nedošlo k přehřátí, tavení nebo zábleskům. Důležité je udržovat dostatečné množství vody během procesu řezání.

MŮŽE SE PROJEVIT ZMĚNA BARVY

Použití sanitačních prostředků obsahujících louhu a kyseliny může zvýraznit charakteristické odstíny kresby čedičové dlažby. Tato proměna barevnosti není funkčním problémem, ale pouze estetickým aspektem. Odolnost a vlastnosti dlažby zůstávají nedotčeny. Pokud je to žádoucí, jsme na vyžádání schopni dodat čedičovou dlažbu s odolností vůči těmto změnám odstínu.

SYSTÉM EUFIX NA MÍRU PRO DOKONALOU PODLAHU

Abychom plně využili výhod tvarovek z taveného čediče od EUTIT, je klíčové správné uložení a vyspárování. Chceme-li optimalizovat využití všech vlastností čedičové dlažby a dosáhnout požadované životnosti, je nezbytné položit dlažbu s maximální precizností. K tomuto účelu dodáváme širokou škálu materiálů EUFIX.

Materiály pro pokládku a spárování hrají spolu s čedičovou dlažbou klíčovou roli ve vytvoření podlahy vinařství a přispívají k celkové odolnosti a dlouhé životnosti celého systému.

MATERIÁLY DOPORUČENÉ PRO POKLÁDKU

- 1 Pro ukládání čedičové dlažby na betonový podklad použijte maltu **Eufix I**. Je to malta k celoplošnému podlepení dlažby, s vysokou únosností a přídržností k nenasákavému čediči, tloušťka maltového lože 5 - 30 mm. V maltovém loži dojde i k eliminaci tloušťkové tolerance čedičové dlažby (± 2 mm).
- 2 Spárování čedičové dlažby **Eufix EP-JF1**, epoxidová chemicky odolná spárovací hmota nové generace (čerstvou spárovací hmotu lze po spárování omývat vodou), doporučená šířka spár min. 5 mm. Důležité je dodržet zaplnění spár minimálně ve výšce 2/3 tloušťky dlažby.

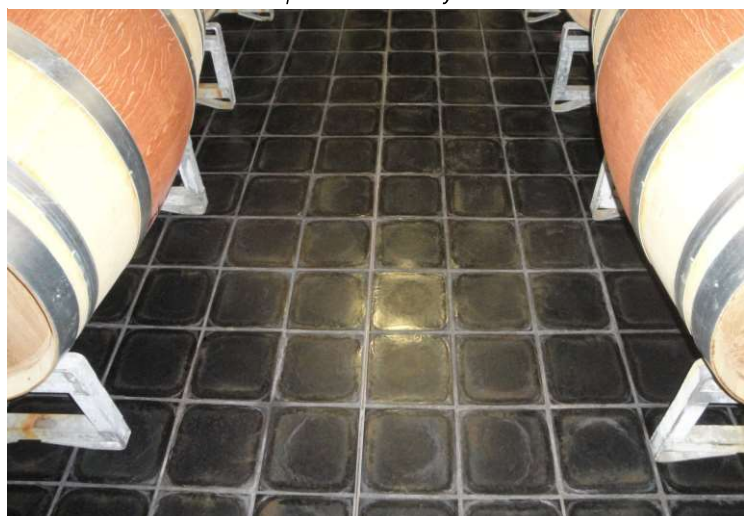
- 3 Pro spáru mezi nerezovými odvodňovacími prvky a čedičovou dlažbu doporučujeme použít trvale pružný chemicky odolný polyuretanový tmel **Eufix PU 40**.



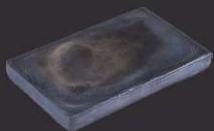
Obložení sloupů, odvodnění podlahy, vinařství Itálie



Dlažba 250x250 mm - podlaha a schody



Sklep vinařství Itálie



hladká dlažba



typ C



typ D



L-kus (sokl)

HLAVNÍ PŘEDNOSTI ČEDIČOVÝCH VÝROBKŮ

chemická odolnost, nárazuodolnost, vysoká pevnost v tlaku, nasákavost 0%, mrazuvzdornost, vysoká životnost, otěruvzdornost, přírodní materiál, ekologická a hygienická nezávadnost

Tvrdość podle Mohse (ČSN EN 101)

Pevnost v tlaku (ČSN EN 993-5)

Dovolené teplotní namáhání

Objemová hmotnost (ČSN EN 993-1)

min. 8. stupeň

min. 300 až 450 Mpa

max. 400°C

2900 – 3000 kg.m³

SYSTÉM EUFIX - DALŠÍ MATERIÁLY

Vzhledem k tomu, že ne všechny části vlnařského prostředí jsou chemicky agresivní, nabízíme v rámci sortimentu EUFIX materiály vhodné pro lepení čedičové dlažby v prostorách jako jsou ochutnávký či prodejny vína. Pro tyto aplikace doporučujeme použití flexibilního lepidla EUFIX F a odpovídající spárovačky EUFIX F-spárovačka, kterou nabízíme v černé nebo šedé barvě. Kromě toho máme v nabídce další materiály v závislosti na potřebách našich zákazníků.



REFERENCE

Čedičové podlahy z naší výroby si získaly oblibu v průmyslových prostorech výroby vína i v reprezentativních prostorách pro konzumaci a prodej vína. Mnoho vlnařství v Čechách a na Moravě využívá naše dlažby nejen pro jejich praktické vlastnosti, ale také pro atraktivní design. Naše dlažby jsou rovněž uplatněny v prestižních evropských vlnařstvích v zemích jako je Itálie, Rakousko, Slovensko, Polsko a dalších. Mezi naše spokojené zákazníky patří např. vlnařství Gaja (Barbaresco, Itálie), Ca'Marcanda (Bolgheri, Itálie), Ceretto (Alba, Itálie), Bohemia Sekt (Starý Plzenec, Česká republika), Baloun (Hustopeče a Velké Pavlovice, Česká republika), Stanislav Mádl (Velké Bílovice, Česká republika) a Vlnařství Prémium Vráble (Vráble, Slovensko).



EUTIT s.r.o.

č. p. 196

353 01 Mariánské Lázně

Czech Republic

www.eutit.cz

ISO 9001

